



中東小だより

蕨市立中央東小学校 令和7年2月12日発行



キラリかがやく
中東っ子

日頃より、本校の教育活動にご理解とご協力をいただき、まことにありがとうございます。令和6年度の学校評価及び保護者アンケートについて、集計を終えましたので、公表させていただきます。皆様からいただきました貴重なご意見を、今後の学校運営に生かしてまいりたいと思います。

今後も、本校の教育活動の充実へ向けて、どうかご支援ご協力をよろしくお願いいたします。

《学校評価について》

学校評価とは、教職員や児童、保護者、地域の方が、教育活動や学校運営の状況について評価、意見交換を行うことにより、相互理解を深めて学校の教育活動等の改善と充実を図るための仕組みです。

《結果について》

ほとんどの項目について、概ね肯定的な評価をいただいておりますが、皆様方からの評価やご指摘につきましては、教職員一同、真摯に受け止め、中央東小学校の全児童のために改善工夫を図ってまいりたいと思います。これからも児童一人一人のことを大切にし、日々の教育活動と環境整備の充実に向けて取り組んでまいります。



- 校内音楽会の入れ替えシステム、とても見やすかった。
- 校内音楽会の対応等、とても不満。



ご意見ありがとうございました。どちらのご意見も真摯に受け止め、子供たちにとって、さらに成長できる学校行事にしていきたいと思います。保護者の皆様におかれまして、それぞれの学校行事の目的についてご理解いただき、ご参加いただきたく存じます。



デジタルとアナログの両方を上手く利用しながら学習しているが、ノートも活用してほしい。子供は、「授業を聞いてノートに書き、ノートで問題を解いたり書いたりしたほうが頭に入る。」と言っている。低学年のタブレットPC活用ももう少し進むとよい。



ご意見ありがとうございました。授業内容に応じて、板書をノートに写したり、課題を記述で解答したりすることは行っています。タブレットで課題提示することも多く、デジタルに移行しがちですが、旧来の授業形態も大切にしながら学習活動を行ってまいります。低学年についても、活用できるよう進めてまいります。



学校公開が複数日あると嬉しい。



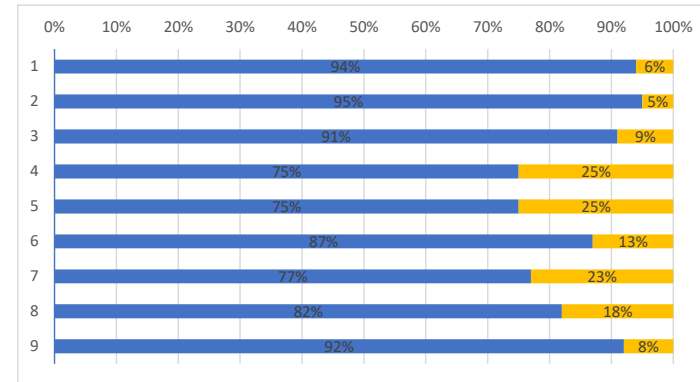
ご意見ありがとうございました。次年度は、連続した学校公開日、午前のみ、午後をみの公開日を設定しています。ご都合のつきやすいお日にち、時間帯に足を運んでいただけることを楽しみにしております。



上記以外にも、次年度の学校運営に向けての貴重なご意見を賜っております。全教職員で丁寧に読ませていただき、共有しております。ご協力、ありがとうございました。裏面に集計結果を掲載しています。

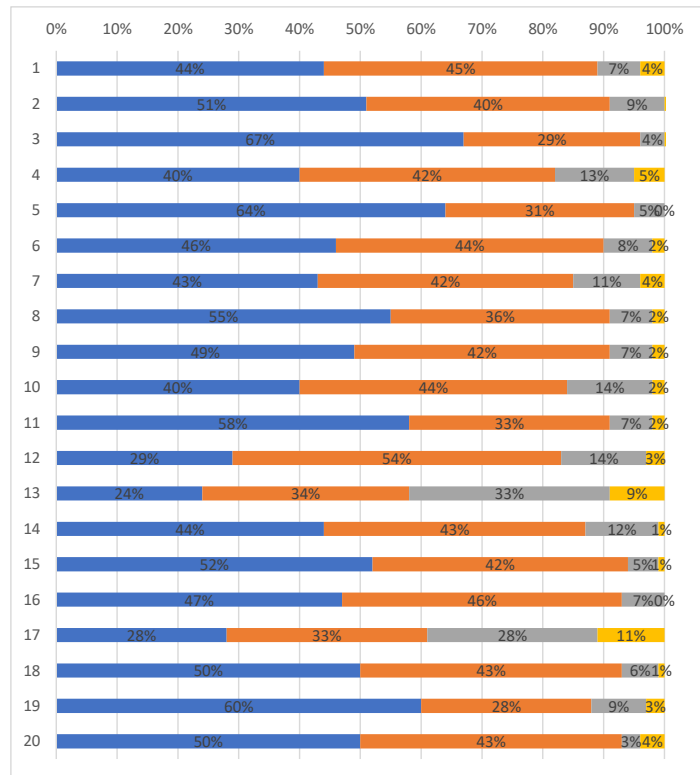
低学年(1・2年生) 対象:5学級 回答率 89.6%

	はい			いいえ	肯定的回答前年比
1 学校は、楽しいですか。	94%			6%	1%
2 友達と仲良くしていますか。	95%			5%	-1%
3 授業は、わかりやすく楽しいですか。	91%			9%	0%
4 授業でわからないことがあったとき、先生に質問できますか。	75%			25%	-4%
5 困っていることなどについて、先生にお話できますか。	75%			25%	-1%
6 気持ちよく、あいさつや返事ができていますか。	87%			13%	-2%
7 授業では、手をあげて進んで発表していますか。	77%			23%	-5%
8 学習道具や宿題の忘れ物がないように気をつけていますか。	82%			18%	-2%
9 わかるようになったり、できるようになったりしましたか。	92%			8%	0%



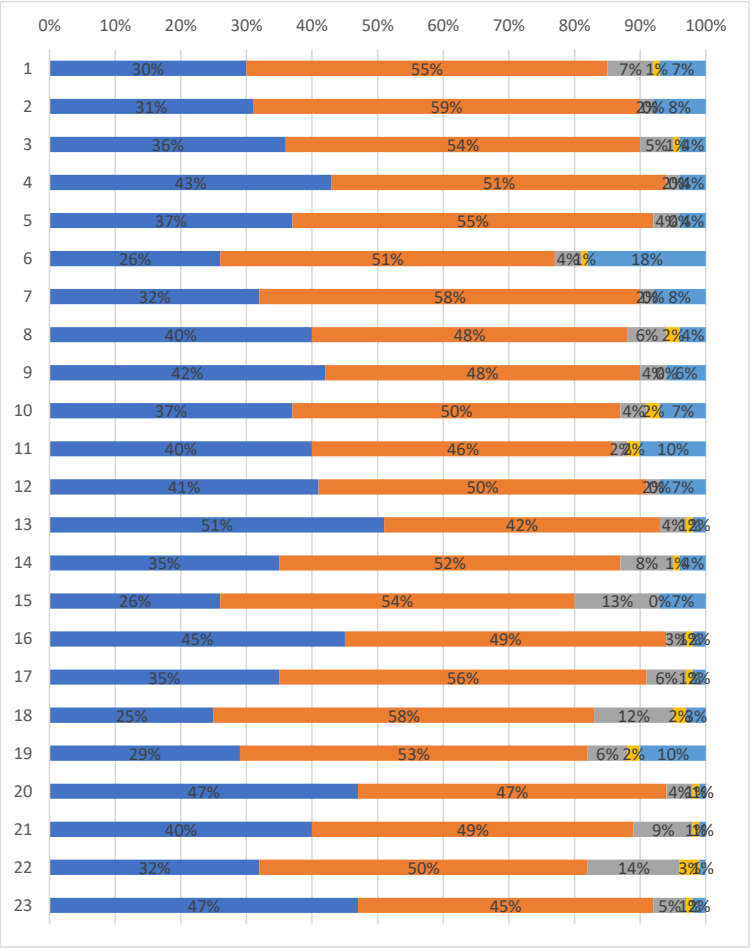
3年生以上 対象:9学級 回答率 92.8%

	あてはまる	だいたいあてはまる	あまりあてはまらない	あてはまらない	肯定的回答前年比
1 学校は楽しいですか。	44%	45%	7%	4%	-1%
2 あなたの学級は、楽しいですか。	51%	40%	9%	1%	-3%
3 あなたは、友達と仲良くしていますか。	67%	29%	4%	1%	0%
4 あなたには、相談のできる先生はいますか。	40%	42%	13%	5%	-4%
5 先生は、意見や話をよく聞いてくれますか。	64%	31%	5%	0%	-1%
6 授業は、わかりやすく楽しいですか。	46%	44%	8%	2%	-1%
7 授業でわからないことは、先生に質問しやすいですか。	43%	42%	11%	4%	1%
8 先生は、自分が努力したことを認めてくれたり、ほめてくれますか。	55%	36%	7%	2%	-3%
9 先生は、困っていることなどについて取り上げてくれますか。	49%	42%	7%	2%	-4%
10 あなたは、気持ちよくしっかりとあいさつができていますか。	40%	44%	14%	2%	-4%
11 あなたは、通学帽子・名札や防犯ブザーをいつも身につけていますか。	58%	33%	7%	2%	1%
12 あなたは、言葉遣いに気をつけていますか。	29%	54%	14%	3%	0%
13 あなたは、授業で意見を発表することが多いです。	24%	34%	33%	9%	-1%
14 あなたは、宿題などの家庭学習にしっかりと取り組みましたか。	44%	43%	12%	1%	-6%
15 あなたは、いっしょうけんめい掃除に取り組んでいますか。	52%	42%	5%	1%	-2%
16 あなたは、学習用具など忘れ物をしないように気をつけていますか。	47%	46%	7%	0%	2%
17 あなたは、学校や家で、たくさん本を読んでいますか。	28%	33%	28%	11%	1%
18 授業でしっかり学び、わからないことやできなかったことが、わかるようになったり、できるようになったりしましたか。	50%	43%	6%	1%	2%
19 クラブ活動は楽しいですか。	60%	28%	9%	3%	-4%
20 委員会活動では、協力して取り組んでいますか。	50%	43%	3%	4%	4%



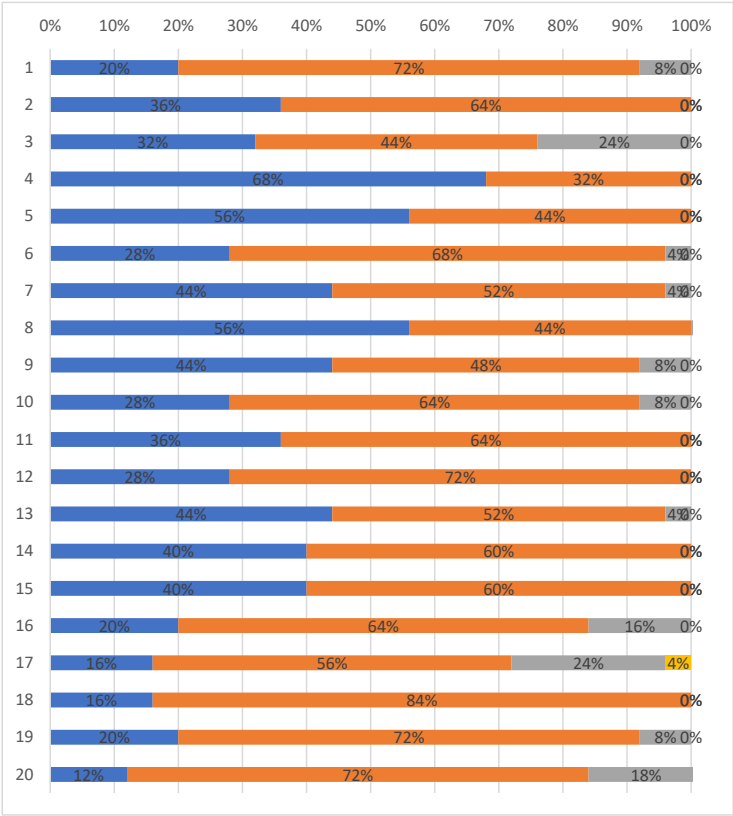
保護者 回答率 93.1%

	あてはまる	だいたいあてはまる	あまりあてはまらない	あてはまらない	わからない	肯定的回答前年比
1 学校は、家庭に学校教育目標や学校経営方針をわかりやすく伝えている。	30%	55%	7%	1%	7%	-4%
2 学校は、チームとして一致団結し、保護者・地域の願いに応えるよう努力している。	31%	59%	2%	0%	8%	0%
3 学校は、教育活動の様子を保護者や地域に積極的に公開し、情報を発信している。	36%	54%	5%	1%	4%	-3%
4 学校は、子供たちの健康や安全に配慮している。	43%	51%	2%	0%	4%	-1%
5 学校は、子供たちの豊かな心を育み、体を鍛え、学力向上に努力している。	37%	55%	4%	0%	4%	-2%
6 学校は、いじめなどの実態を見逃すことなく、人権を尊重するよう指導している。	26%	51%	4%	1%	18%	-8%
7 学校は、子供たちの学力等を適切に評価している。	32%	58%	2%	0%	8%	-3%
8 学校は、保護者が、学校公開日や学校行事等に参加しやすいよう工夫している。	40%	48%	6%	2%	4%	-4%
9 先生は、子供たちにとってわかりやすい楽しい授業を行なっている。	42%	48%	4%	0%	6%	0%
10 先生は、子供たちをよく理解し、一人一人に応じて学習や生活の指導をしている。	37%	50%	4%	2%	7%	-1%
11 先生は、子供たちのことについて、適切に相談に応じている。	40%	46%	2%	2%	10%	-4%
12 先生は、子供たちの努力や成長を適切に評価している。	41%	50%	2%	0%	7%	-4%
13 子供たちは、笑顔で楽しく学校に通っている。	51%	42%	4%	1%	2%	-1%
14 子供たちは、あいさつがしっかりできている。	35%	52%	8%	1%	4%	-3%
15 子供たちは、場に応じて適切な言葉づかいができている。	26%	54%	13%	0%	7%	-3%
16 子供たちは、学級が楽しく、友だちともなかよく過ごしていると言っている。	45%	49%	3%	1%	2%	3%
17 子供たちは、約束や決まりを守ろうとしている。	35%	56%	6%	1%	2%	1%
18 保護者は、学校（先生）とのコミュニケーションを積極的に行なっている。	25%	58%	12%	2%	3%	0%
19 保護者は、担任の学級経営方針について理解している。	29%	53%	6%	2%	10%	-1%
20 保護者は、学校公開（授業参観・懇談会等）や、学校行事等に積極的に参加している。	47%	47%	4%	1%	1%	-1%
21 保護者は、学校・学年・学級だよりや連絡配布文書をこまめに読んでいる。	40%	49%	9%	1%	1%	-3%
22 保護者は、子供たちのノートや学習用プリントを見るなど、学習進度や内容を把握している。	32%	50%	14%	3%	1%	0%
23 保護者は、コドモンを活用した通知や学校ホームページを読んでいる。	47%	45%	5%	1%	2%	-4%



教職員等 回答率 100%

	あてはまる	だいたいあてはまる	あまりあてはまらない	あてはまらない	肯定的回答前年比
1 わたしは、家庭に学校教育目標や学校・学年・学級の経営方針をわかりやすく伝えている。	20%	72%	8%	0%	1%
2 わたしは、チームの一員として一致団結し、保護者・地域の願いに応えるよう努力している。	36%	64%	0%	0%	5%
3 わたしは、教育活動の様子を保護者や地域に積極的に公開し、情報を発信している。	32%	44%	24%	0%	4%
4 わたしは、子供の健康や安全に配慮している。	68%	32%	0%	0%	0%
5-① わたしは、子供の豊かな心の育成に努めている。	56%	44%	0%	0%	5%
5-② わたしは、子供の体力向上に努めている。	28%	68%	4%	0%	5%
5-③ わたしは、子供の学力向上に努めている。	44%	52%	4%	0%	5%
6 わたしは、いじめなどの実態を見逃すことなく、人権を尊重するよう指導している。	56%	44%	5%	0%	5%
7 わたしは、通知表で子供の学力等を適切に評価している。	44%	48%	8%	0%	6%
8 わたしは、子供たちにとってわかりやすい楽しい授業を行っている。	28%	64%	8%	0%	11%
9 わたしは、子供のことについて、適切に相談に応じている。	36%	64%	0%	0%	4%
10 わたしは、子供をよく理解し一人一人に応じて学習や生活の指導をしている。	28%	72%	0%	0%	9%
11 わたしは、子供の能力や努力を適切に評価している。	44%	52%	4%	0%	1%
12 学校は、学校公開日や学校行事等に保護者が参加できるよう工夫している。	40%	60%	0%	0%	5%
13 子供たちは、笑顔で楽しく学校に通っている。	40%	60%	0%	0%	4%
14 学級の子供たちは、あいさつや返事がしっかりできている。	20%	64%	16%	0%	8%
15 学級の子供たちは、場に応じて適切な言葉づかいができています。	16%	56%	24%	4%	-4%
16 学級の子供たちは、学級が楽しく、友だちも多いと言っている。	16%	84%	0%	0%	5%
17 学級の子供たちは、約束や決まりを守ろうとしている。	20%	72%	8%	0%	2%
18 学級の子供たちは、学校教育目標、学年・学級目標、生活目標をよく理解している。	12%	72%	18%	0%	3%



学校運営協議会 アンケート 集計結果

(評価基準 ⇒ 4：あてはまる 3：どちらかというとあてはまる 2：どちらかというとあてはまらない 1：あてはまらない)

評価項目	4	3	2	1
1 学校は、家庭に学校教育目標や学校経営方針をわかりやすく伝えている。		5		
2 学校は、チームとして一致団結し、保護者・地域の願いに応えるよう努力している。	1	4		
3 学校は、教育活動の様子を保護者や地域に積極的に公開し、情報を発信している。	1	4		
4 学校は、児童の健康や安全に配慮している。	2	3		
5 学校は、児童の豊かな心を育み、体を鍛え、学力向上に努力している。	2	3		
6 学校は、いじめなどの実態を見逃すことなく、人権を尊重するよう指導している。		5		
7 学校は、子供たちの児童の学力等を適切に評価している。	1	3		
8 学校は、保護者が学校公開日や学校行事等に参加できるよう工夫している。	3	2		